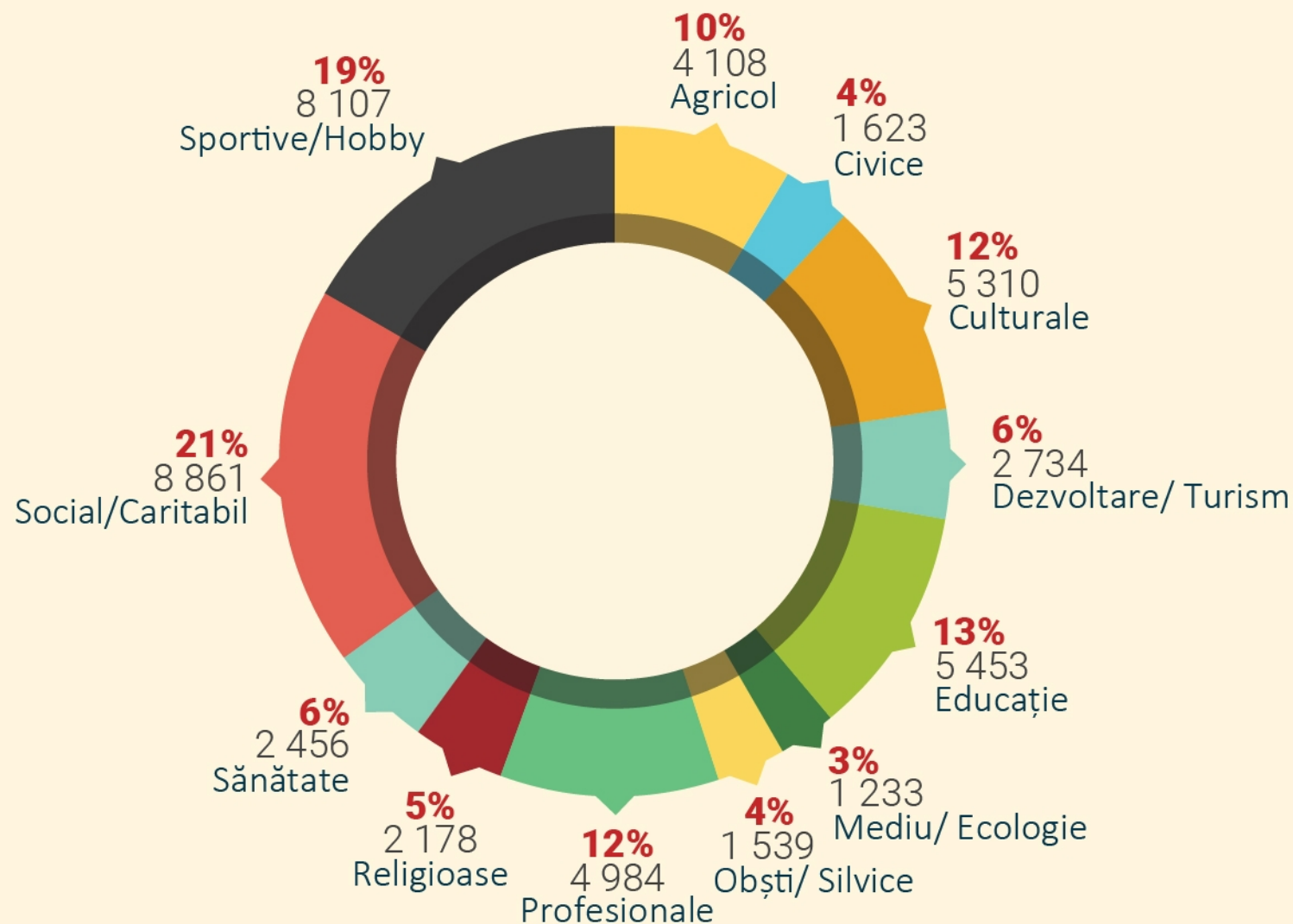


DISTRIBUȚIA ONG PE DOMENII DE ACTIVITATE (2015)



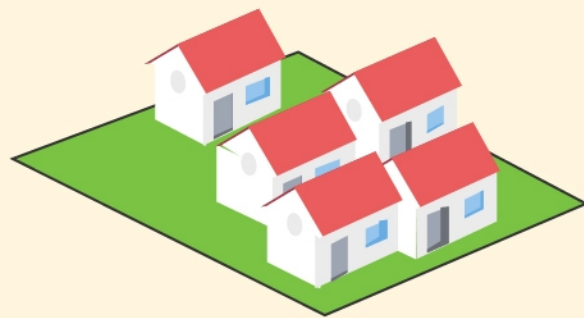
% organizații

Nr. organizații (Asociații, Fundații, Uniuni, Federații)

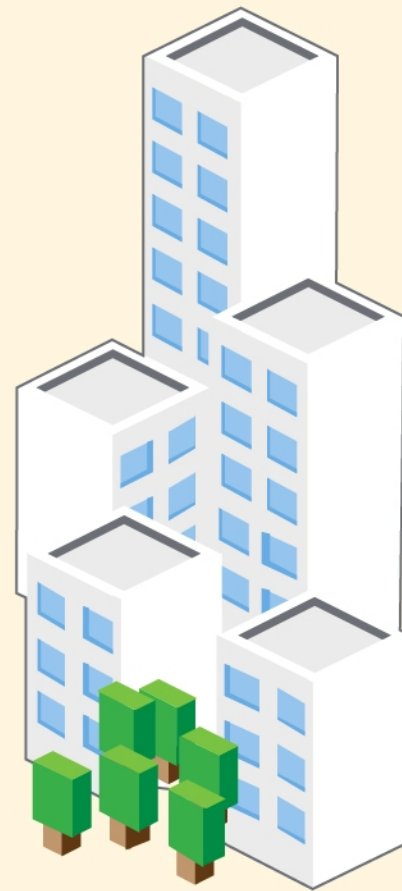
Domeniile de activitate

O organizație poate să figureze ca desfășurând activități într-unul sau mai multe domenii

DISTRIBUȚIA URBAN/RURAL A SECTORULUI ONG* (2015)



25%
10 611
Rural

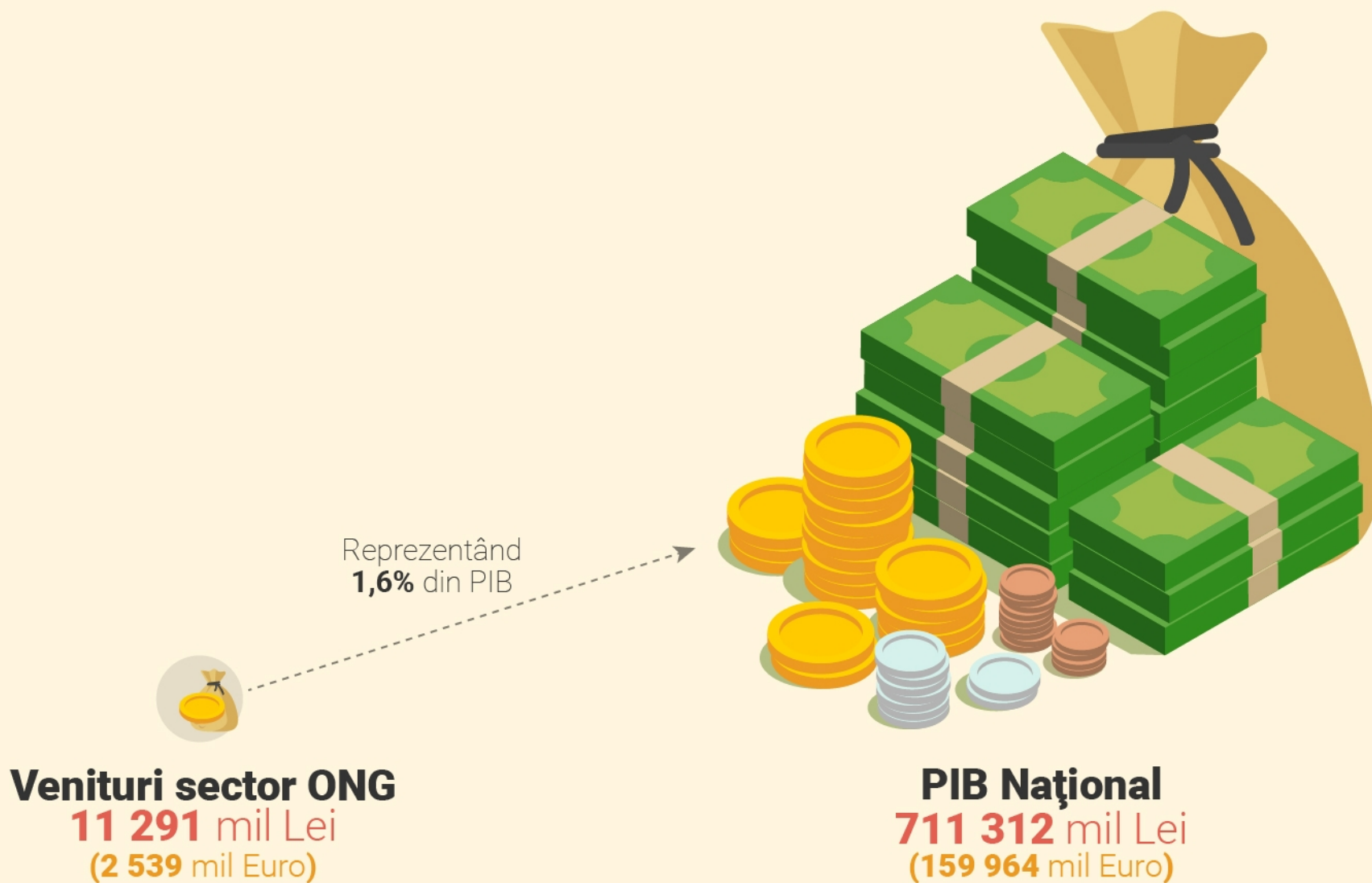


75%
32 096
Urban

% organizații
Nr. organizații

*Total organizații active (Asociații, Fundații, Uniuni, Federații): 42707

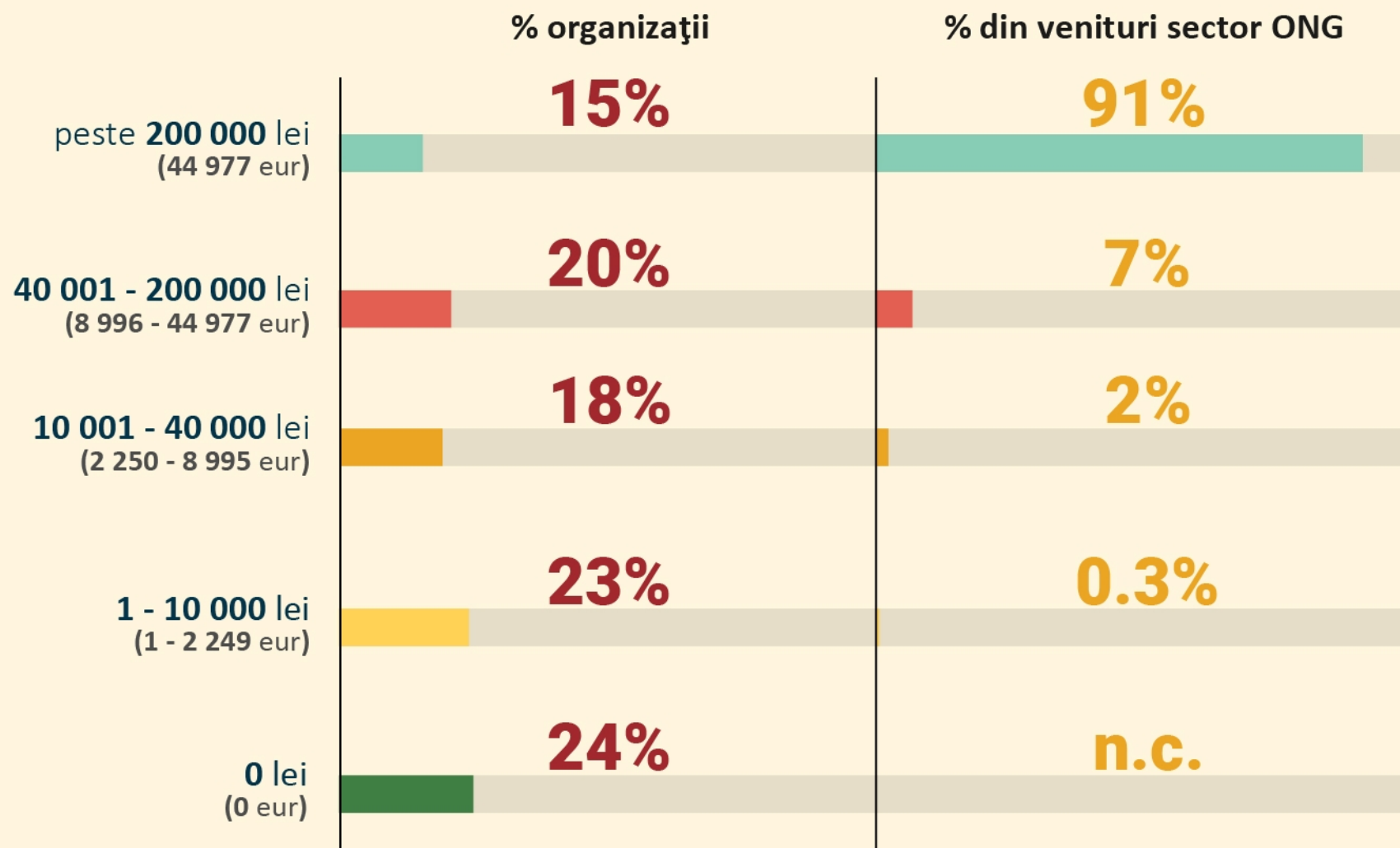
VENITURI SECTOR ONG* VS. PIB NAȚIONAL (2015)



*Asociații, Fundații, Uniuni, Federații

1 Eur = 4.4467 Lei (cursul INFOREURO 1 – 31 decembrie 2015)

DISTRIBUȚIA ONG* PE CLASE DE VENITURI (2015)



*Asociații, Fundații, Uniuni, Federații
1 Eur = 4.4467 Lei (cursul INFOREURO 1 – 31 decembrie 2015)

SECTORUL ONG* CA ANGAJATOR (2015)



99,8 mii
angajați în ONG
comparativ cu:



77,5
mii angajați activități culturale, de
spectacole, recreative



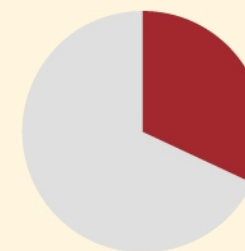
57,4
mii angajați industria extractivă



55,1
mii angajați în producția și furnizarea
de energie electrică și
termică, gaze, apă caldă



32
mii angajați tranzacții imobiliare



32%

dintre organizații* asigură
efectivul de personal din întreg
sectorul ONG

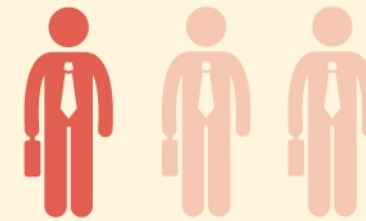
*Asociații, Fundații, Uniuni, Federații

DOMENIUL SOCIAL/CARITABIL ÎN TOTAL SECTOR ONG* (2015)



21%

din total organizații activează în
domeniul social/caritabil



30%

din total angajați sector ONG activează
în domeniul social/caritabil



23%

din total venituri sector ONG



24%

din total active immobilizate
sector ONG

ÎNCREDEREA CETĂȚENILOR ÎN ORGANIZAȚIILE NEGUVERNAMENTALE (2016)

